

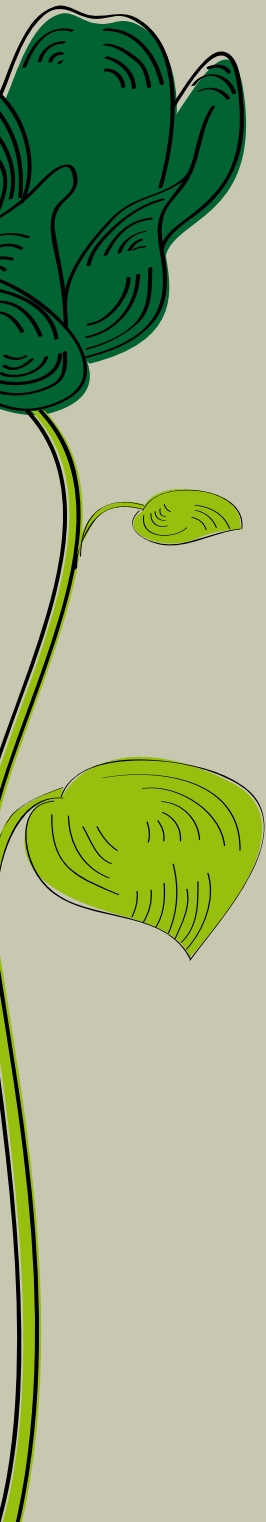
Características

Especie

Pág.

29	Tronco delgado, como cañas.	<i>Arundinaria japonica</i> (Bambu)	59
	Hojas muy acuminadas y largamente pecioladas. Color verde brillante, a veces con 3 lóbulos.	<i>Brachychiton populneus</i> (Brachichito)	60
	Tronco coronado por una roseta de hojas acintadas.	<i>Cordyline australis</i> (Cordiline)	61
	Hojas largas que se distribuyen por todo el tronco desde la base, aunque se van perdiendo.	<i>Yucca aloifolia</i> (Yucca)	62
30	Base de la hoja claramente asimétrica, un lado es más largo que el otro. Hoja lanceolada y serrada, acabada en punta.	<i>Ulmus</i> sp. (Olmo)	64
	Base de la hoja simétrica, ambos lados del limbo iguales o casi.	31	
31	Hoja estrecha y 4 veces más larga que ancha. Borde regularmente dentado.	<i>Salix</i> sp. (Sauces)	65
	Hojas de más de 3 cm de ancho y menos de 4 veces más largas que anchas. Base de la hoja claramente acorazonada.	32	
	Hojas de más de 3 cm de ancho y menos de 4 veces más largas que anchas. Base de la hoja no claramente acorazonada.	33	
32	Borde irregularmente dentado. Fruto seco leñoso cubierto por una cúpula verde: avellana.	<i>Corylus avellana</i> (Avellano)	66
	Borde regularmente dentado. Fruto seco pedunculado y reunidos en un grupo.	<i>Tilia</i> sp. (Tilos)	67
33	Hojas con glándulas (se ven como unos bultitos) en la base o en el peciolo.	34	
	Hojas sin glándulas.	35	
34	Hojas con pelos en ambas caras. 3 nervios mucho más marcados que el resto (esto lo diferencia de los olmos, con los que se puede confundir). Fruto esférico verde que se vuelve negro.	<i>Celtis australis</i> (Almez)	68
	Hojas ovado-lanceoladas, acuminadas, dentadas, irregularmente dentadas. Fruto: Cereza y otros.	<i>Prunus</i> sp. (Cerezos, ciruelos)	69
35	Margen doblemente aserrado, nerviación muy marcada. Ápice muy apuntado. Pelos en las axilas de los nervios del envés.	<i>Carpinus betulus</i> (Carpe)	70
	Borde irregularmente dentado. Hoja redondeada.	<i>Alnus</i> sp. (Alisos)	71
	Borde regularmente dentado. Hoja con forma de rombo o triángulo. Corteza blanca o con bandas blancas.	<i>Betula</i> sp. (Abedul)	72





FICHAS DES CRIP TIVAS



GINKGO
(*Ginkgo biloba*)



→ Sabías que...

Se le considera un portador de esperanza porque tras la bomba de Hiroshima, fue uno de los pocos árboles que quedaron en pie cerca del epicentro.

GINKGO (*Ginkgo biloba*)

Características:

- > Caducifolio. Hojas en forma de abanico con peciolo largo.
- > Color verde vivo que cambia a dorado en otoño.
- > Considerado la especie vegetal viva más antigua.



→ Sabías que...

Considerado sagrado y mágico por antiguas culturas como los celtas, que lo veneraban y se reunían bajo su copa.

TEJO (*Taxus baccata*)

Características:

- > Perennifolio. Hojas aciculares, planas y blandas, dispuestas de dos en dos.
- > Fruto carnoso y rojo con forma de bola pequeña, que madura en otoño.
- > Todas sus partes excepto la parte carnosa del fruto, son tóxicas.

CASUARINA

(*Casuarina equisetifolia*)



→ Sabías que...

Su corteza tiene un alto contenido en taninos, por lo que se usa como astringente. Su madera es muy dura y se utiliza para construir cercas y como combustible.

CASUARINA/PINO AUSTRALIANO (*Casuarina equisetifolia*)

Características:

- > Perennifolio.
- > Las hojas parecen acículas, pero están tabicadas.